

StW - PRACOWNIA PROJEKTOWO-MONTAŻOWA RADIA I TV

mgr inż. Stanisław Wojciech Wierzbicki

80-299 Gdańsk, ul. Kpt. K. Maciejewicza 9

e-mail: Pracowniastw@poczta.onet.pl
☎/fax (0-58) 554-54-35, 0-503-455-413



NIP 584-000-70-01

konto bankowe: PKO BP SA I O/Gdańsk nr 63 10201811 102290335

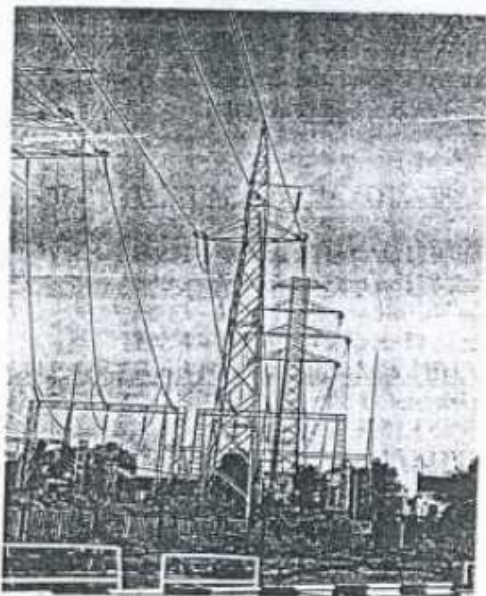
ZALĄCZNIK DO DECYZJI O USTALENIE LOKALIZACJI INWESTYCJI CELU PUBLICZNEGO

**RAPORT O ODDZIAŁYWANIU NA ŚRODOWISKO PRZEBUDOWY
ISTNIEJĄCEJ LINII NAPOWIETRZNEJ 110 kV SŁAWNO-WIERZBIĘCINO
NA ODCINKU W OBRĘBIE 1, 2, 3 MIASTA SŁAWNO**

Obiekt: Linia napowietrzna 110 kV Sławno – Wierzbęcino, obręb 1, 2, 3 miasta Sławno, powiat Sławno, województwo zachodnio – pomorskie

Zamawiający: Przedsiębiorstwo Budownictwa Elektroenergetycznego „ENBUD” Sp. z oo.
76 – 200 Słupsk ul. Grunwaldzka 14

Inwestor: Koncern Energetyczny ENERGA S.A. Oddział Zakład Energetyczny Słupsk
w Słupsku 76 – 200 Słupsk ul. Przemysłowa 114



Opracował:

Biegły-rzeczoznawca MŚ i Wojewody Pomorskiego
w zakresie ocen oddziaływania na środowisko
Biegły Ministra Ochrony Środowiska

mgr inż. Stanisław W. Wierzbicki
upr. nr 1146/98 M. O. 2005.1. W-wa

Opracowanie cząstkowe:
mgr inż. Jerzy Schlichtinger

– Gdańsk – kwiecień 2005 r. –
[prawa autorskie zastrzeżone – ustawa o Prawie Autorskim
Dz. U. nr 24/94, poz. 83]

14. Streszczenie w języku niespecjalistycznym

W niniejszym raporcie dokonano oceny oddziaływania na środowisko przebudowy energetycznej linii 110 kV. Istniejąca od dziesiątków lat linia 110 kV nie spełnia obecnie technicznych wymagań zasilania nowych obiektów. Brak odpowiedniej mocy energii elektrycznej w rejonie budowy farmy wiatrowej w miejscowości Tychowo uniemożliwia jej realizację oraz eksploatację.

Na podstawie przeprowadzonej analizy zidentyfikowano podstawowe źródło oddziaływania, którym jest pole elektryczne i magnetyczne o częstotliwości $f = 50$ Hz.

Na podstawie obliczeń przedstawionych graficznie na rysunkach w opracowaniu cząstkowym, przyjęto z rezerwą obszar II oddziaływania pól elektromagnetycznych nowej linii 110 kV. Zachowane zostaną bezpieczne odległości od przewodów linii 110 kV powierzchni budynków mieszkalnych, na których mogą przebywać ludzie (kondygnacje mieszkalne, strychy, dachy, tarasy, balkony itp.). Szkodliwe pola E-M o wartościach większych od dopuszczalnych mogące oddziaływać biologicznie na ludzi, faunę i florę, będą więc dla nich niedostępne. Innych oddziaływań nie notuje się.

Szczegóły w opracowaniu cząstkowym.